

«СОГЛАСОВАНО»  
(Администрацией органа  
местного самоуправления)  
Погосян А.Р.

дата      подпись      ФИО

«УТВЕРЖДАЮ»  
директор школы  
О.С. Парфенова

«СОГЛАСОВАНО»  
(Госавтоинспекцией  
муниципального образования)  
Екимов А.В.

дата      подпись      ФИО

# ПАСПОРТ

**дорожной безопасности образовательного учреждения  
МКОУ «Барабинская средняя общеобразовательная школа»**

## Общие сведения

\_\_\_\_\_Муниципальное казенное общеобразовательное учреждение  
«Барабинская средняя общеобразовательная школа»

---

Тип ОУ: средняя общеобразовательная школа

Юридический адрес ОУ: 641312 Курганская область, Кетовский район, с. Бараба,  
ул. Боброва, д.109.

Фактический адрес ОУ: 641312, Курганская область, Кетовский район,  
с. Бараба, ул. Боброва, д.109.

Руководители ОУ:

Директор Парфенова Олеся Станиславовна 8 (35231) 52240

Заместитель директора

по учебной работе: Литвинова Наталья Александровна

Заместитель директора

по воспитательной работе: Юдинцева Светлана Николаевна

Ответственные работники

муниципального органа

образования

\_\_\_\_\_начальник Кетовского УНО Паскевич И.В.

(должность)

(фамилия, имя, отчество)

(835 231) 23350

(телефон)

Ответственные от

Госавтоинспекции

Ответственные работники

за мероприятия по профилактике

детского травматизма преподаватель –организатор ОБЖ

Просеков В.А.

(должность)

фамилия, имя, отчество)

(835 231) 52240

(телефон)

Руководитель или ответственный  
работник дорожно-эксплуатационной  
организации, осуществляющей  
содержание УДС\*

Администрация Барабинского сельсовета  
Погосян А.Р. (835231) 52243

---

\* Дорожно-эксплуатационные организации, осуществляющие содержание УДС, несут ответственность в соответствии с законодательством Российской Федерации (Федеральный закон «О безопасности дорожного движения» №196-ФЗ, КоАП, Гражданский кодекс).

Очистка от снега производится по  
временному договору с частным лицом  
Охохоным В.В.

Руководитель или ответственный  
работник дорожно-эксплуатационной  
организации, осуществляющей  
содержание ТСОДД\*

исполнитель Администрация  
Барабинского сельсовета Погосян А.Р.  
(835231) 52243

Дорожные знаки приобретены в ООО  
«Дортехкомплектация» свидетельство  
№475, (83522)250089

Количество учащихся 160

Наличие уголка по ПДД : есть, в коридоре школы.

Наличие класса по ПДД : нет

Наличие автогородка (площадки) по ПДД : нет

Наличие автобуса в ОУ : есть, один.

Владелец автобуса : МКОУ «Барабинская СОШ»

Время занятий в ОУ:

1-ая смена: 8:30 – 13:45

внеклассные занятия: 16:00 – 18:00

Телефоны оперативных служб:

МЧС – 9-01, 112; 944401, Полиция- 9-02 Скорая помощь 9-03  
дорожно-эксплуатационных организаций, осуществляющих  
содержание УДС (835231) 52243

## Содержание

### I. План-схемы ОУ.

- 1) район расположения ОУ, пути движения транспортных средств и детей (учеников, обучающихся);
- 2) организация дорожного движения в непосредственной близости от образовательного учреждения с размещением соответствующих технических средств, маршруты движения детей и расположение парковочных мест;
- 3) маршруты движения организованных групп детей от ОУ к стадиону, парку или к спортивно-оздоровительному комплексу;
- 4) пути движения транспортных средств к местам разгрузки/погрузки и рекомендуемых безопасных путей передвижения детей по территории образовательного учреждения.

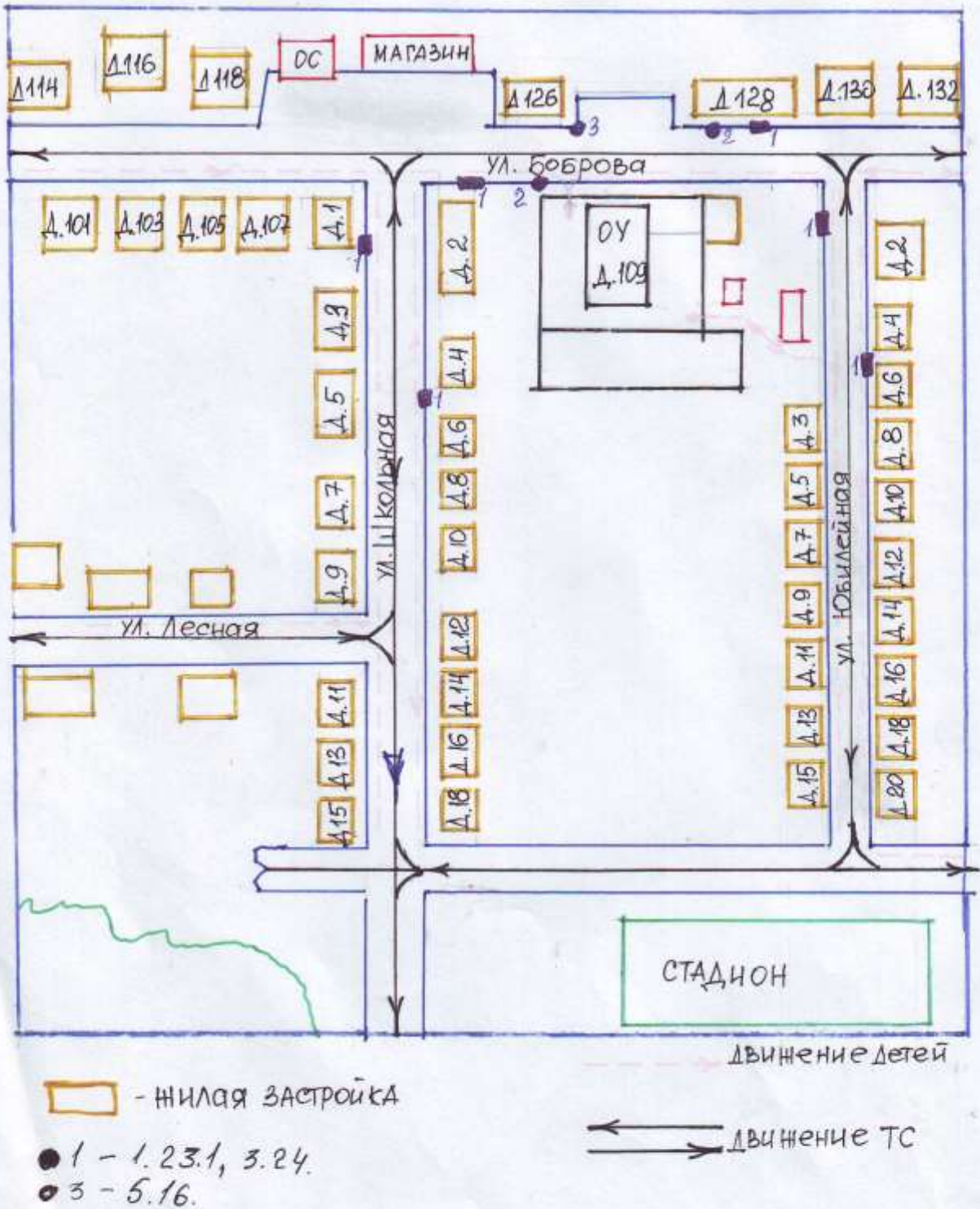
### II. Информация об обеспечении безопасности перевозок детей специальным транспортным средством (автобусом).

- 1) общие сведения;
- 2) маршрут движения автобуса до ОУ;
- 3) безопасное расположение остановки автобуса ОУ.

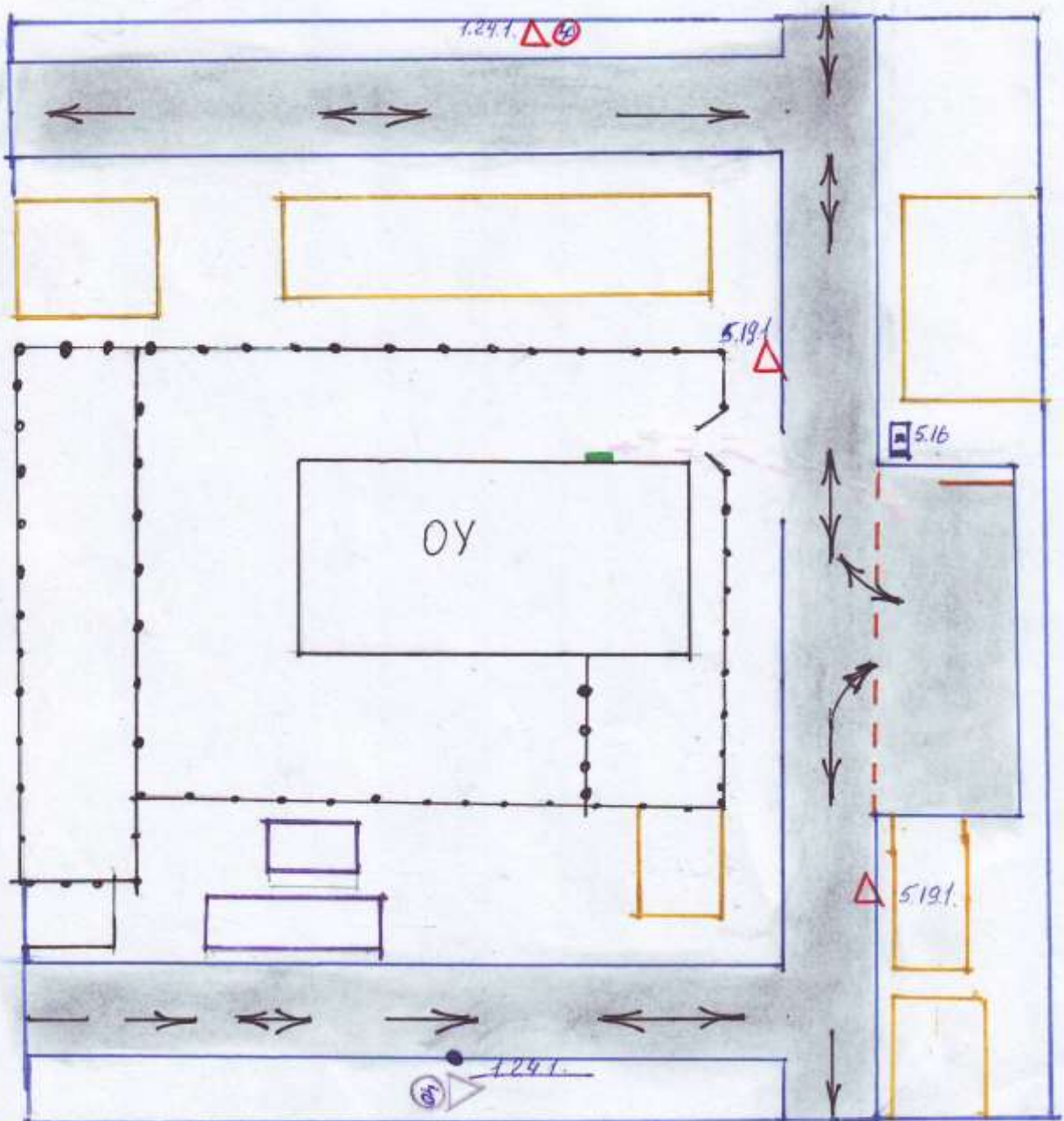
### III. Приложения:

# I. План-схемы ОУ.

План-схема района расположения ОУ,  
пути движения транспортных средств и детей (учеников)



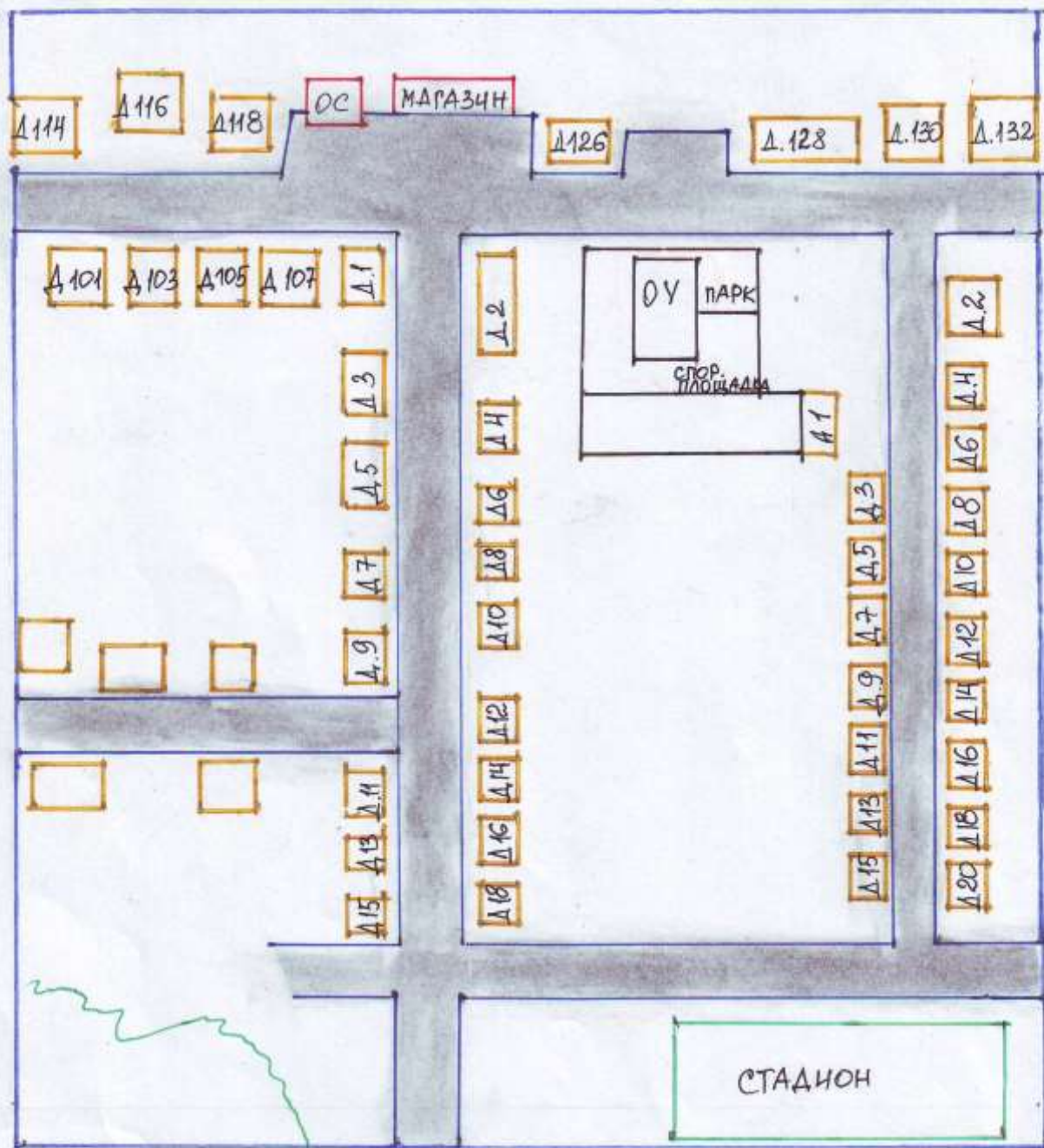
**Схема организации дорожного движения в непосредственной близости от образовательного учреждения с размещением соответствующих технических средств, маршруты движения детей и расположение парковочных мест**




- — — — — — ограждение ОУ
- ————— направление движения транспортного потока
- - - - - направление движения детей от остановки автобуса
- - - - - направление движения детей от частных ТС
- ————— искусственное освещение




Маршруты движения организованных групп детей от ОУ к стадиону, парку или к спортивно-оздоровительному комплексу

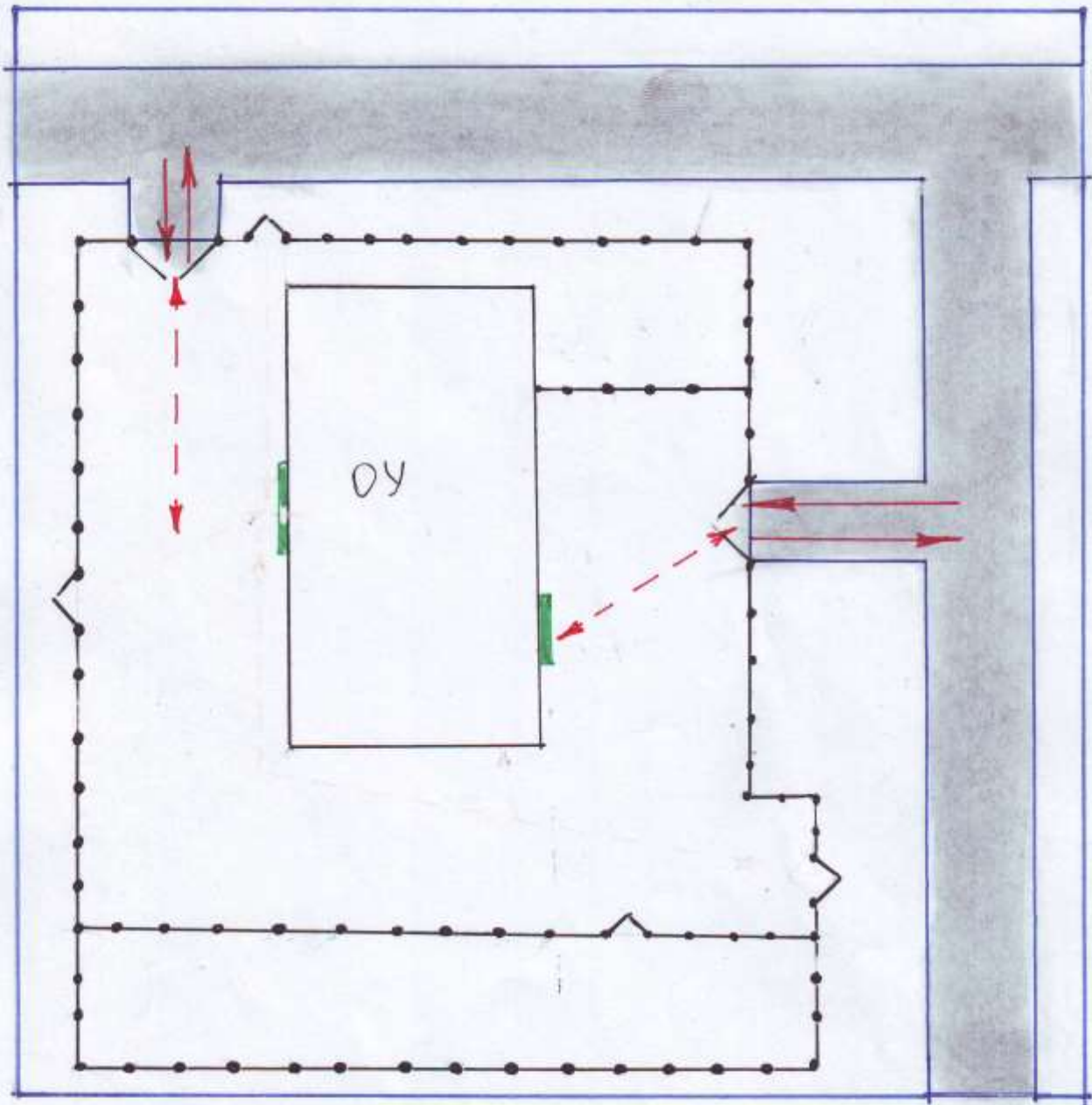


 - ЖИЛАЯ ЗАСТРОЙКА



 НАПРАВЛЕНИЕ БЕЗОПАСНОГО ДВИЖЕНИЯ ГРУППЫ ДЕТЕЙ К СТАДИОНУ, ПАРКУ ИЛИ В СПОРТИВНО-ОЗДОРОВИТЕЛЬНЫЙ КОМПЛЕКС

Пути движения транспортных средств к местам разгрузки/погрузки и рекомендуемые пути передвижения детей по территории образовательного учреждения



- место разгрузки/погрузки
- въезд/выезд грузовых ТС
- - - движение грузовых ТС по территории ОУ
- - - движение детей и подростков на территории ОУ



## II. Информация об обеспечении безопасности перевозок детей специальным транспортным средством (автобусом).

### Общие сведения

Марка ПАЗ

Модель 32059

Государственный регистрационный знак Е650ЕН

Соответствие конструкции требованиям, предъявляемым к школьным автобусам: соответствует стандартам

### 1. Сведения о водителе автобуса

Фамилия, имя, отчество	Принят на работу	Стаж в категории Д	Дата предстоящего мед. осмотра	Период проведения стажировки	Повышение квалификации	Допущенные нарушения ПДД
Шушарин Александр Михайлович	09.04.12	12 лет	Декабрь 2018			-

### 2. Организационно-техническое обеспечение

1) Лицо, ответственное, за обеспечение безопасности дорожного движения:

\_\_Шаблинский Павел Вячеславович

Назначено приказом №48 от 31.08.2018г.

Прошло аттестацию август 2018 г

2) Организация проведения предрейсового медицинского осмотра водителя:

Осуществляет фельдшер Барабинского ФАПа Триппель Татьяна Григорьевна на основании Договора №86-мо с ГБУ «Кетовская ЦРБ» от 01.09.2018

3) Организация проведения предрейсового технического осмотра транспортного средства:

осуществляет Шаблинский Павел Вячеславович

на основании приказа № 48 от 31.08.2018г действительного до 31.08.2019г

4) Дата очередного технического осмотра март 2019 года

5) Место стоянки автобуса в нерабочее время \_\_\_\_

меры, исключающие несанкционированное использование: охраняемая территория.

### **3. Сведения о владельце**

Юридический адрес владельца: 641312, Курганская обл., Кетовский р., С. Бараба, ул. Боброва, д.109\_

Фактический адрес владельца: 641312, Курганская обл., Кетовский р., С. Бараба, ул. Боброва, д.109\_

Телефон ответственного лица (35231) 52240

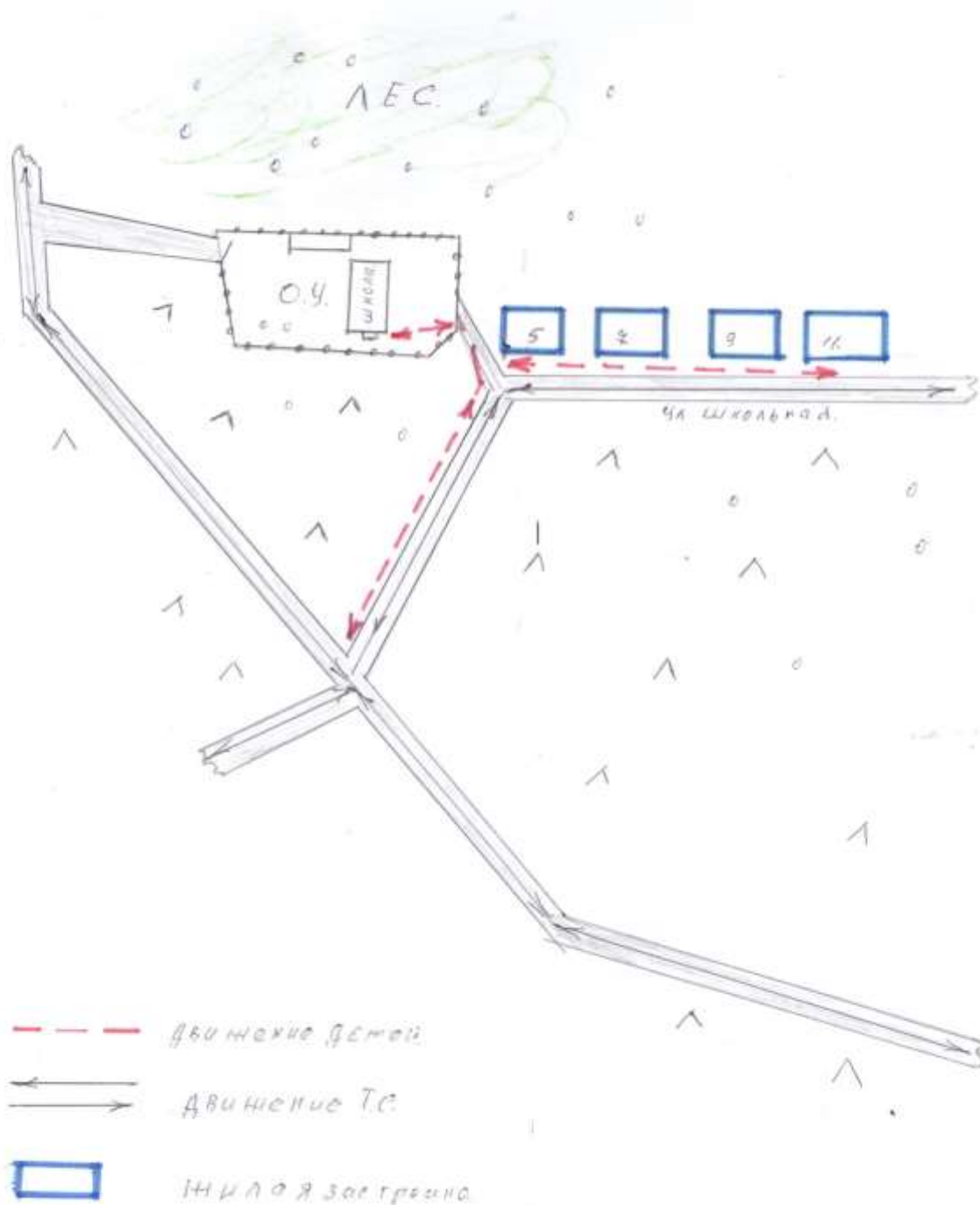
### **4. Сведения об организациях, осуществляющих перевозку детей специальным транспортным средством (автобусом)**

Рекомендуемый список контактов организаций, осуществляющих перевозку детей специальным транспортным средством (автобусом).

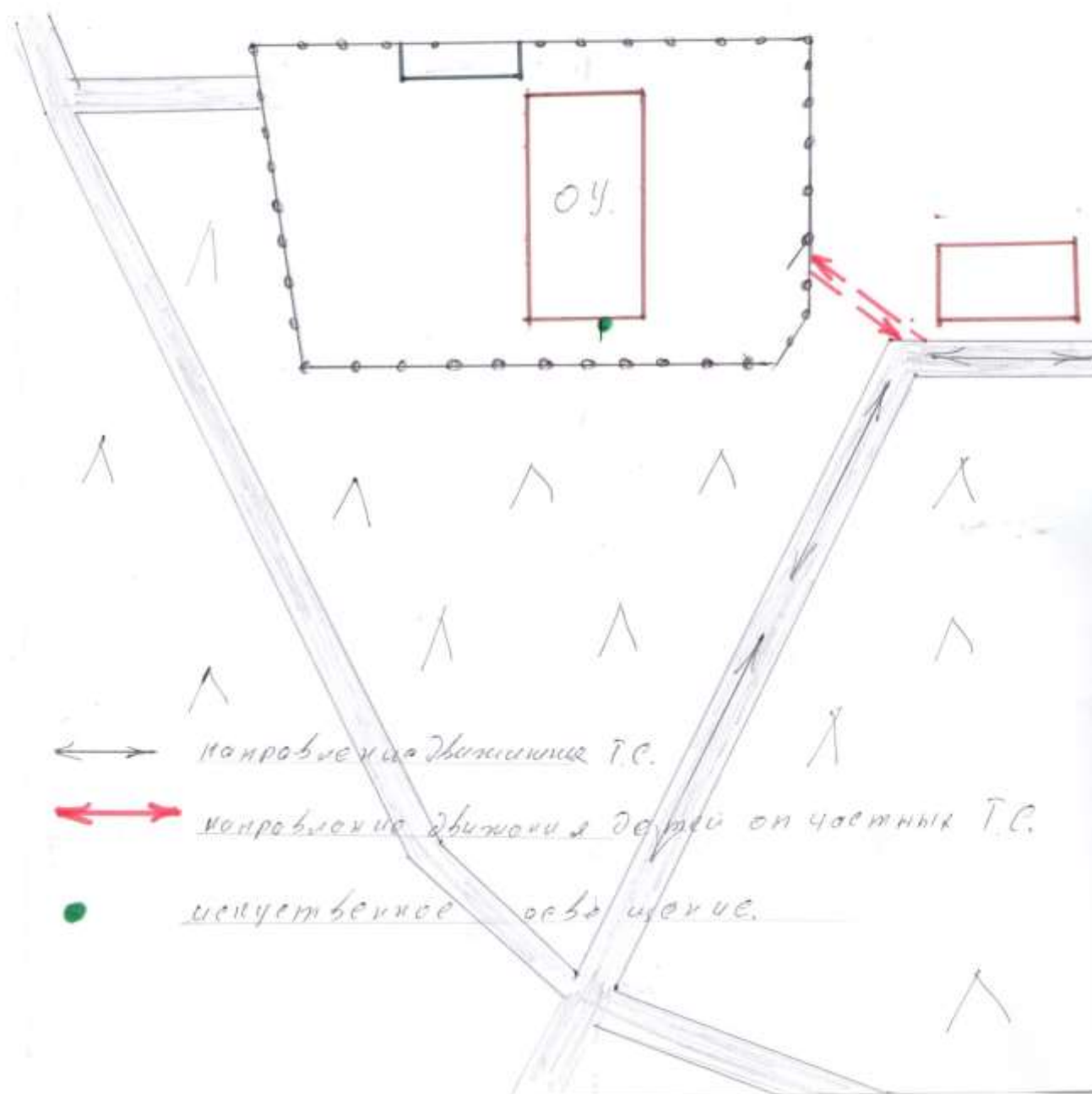
### **5. Сведения о ведении журнала инструктажа**

Имеется и своевременно заполняется.

Схема организации движения в непосредственной близости от образовательного учреждения «Темляковская НОШ» с размещением соответствующих технических средств, маршруты движения детей и расположение парковочных мест.

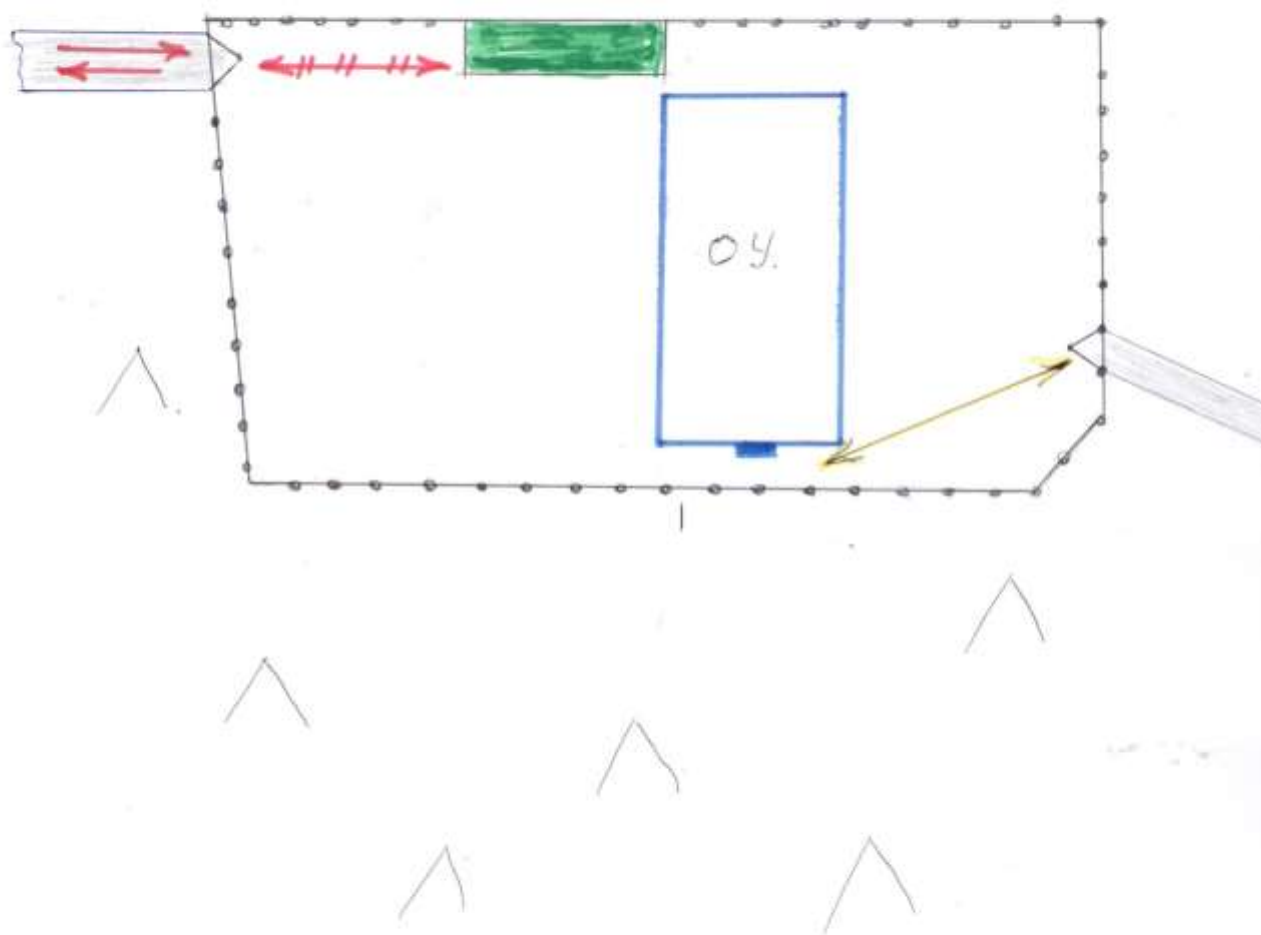






План – схемы ОУ «Темляковская НОШ-филиал МКОУ «Барабинская СОШ»,  
пути движения транспортных средств и детей.





Пути движения транспортных средств к местам разгрузки, погрузки и рекомендуемые пути передвижения детей по территории ОУ «Темляковская НОШ»



-  Движение грузовых Тс по территории ОУ.
-  въезд/выезд грузовых Т.С.
-  Движение детей.
-  место погрузки/разгрузки.

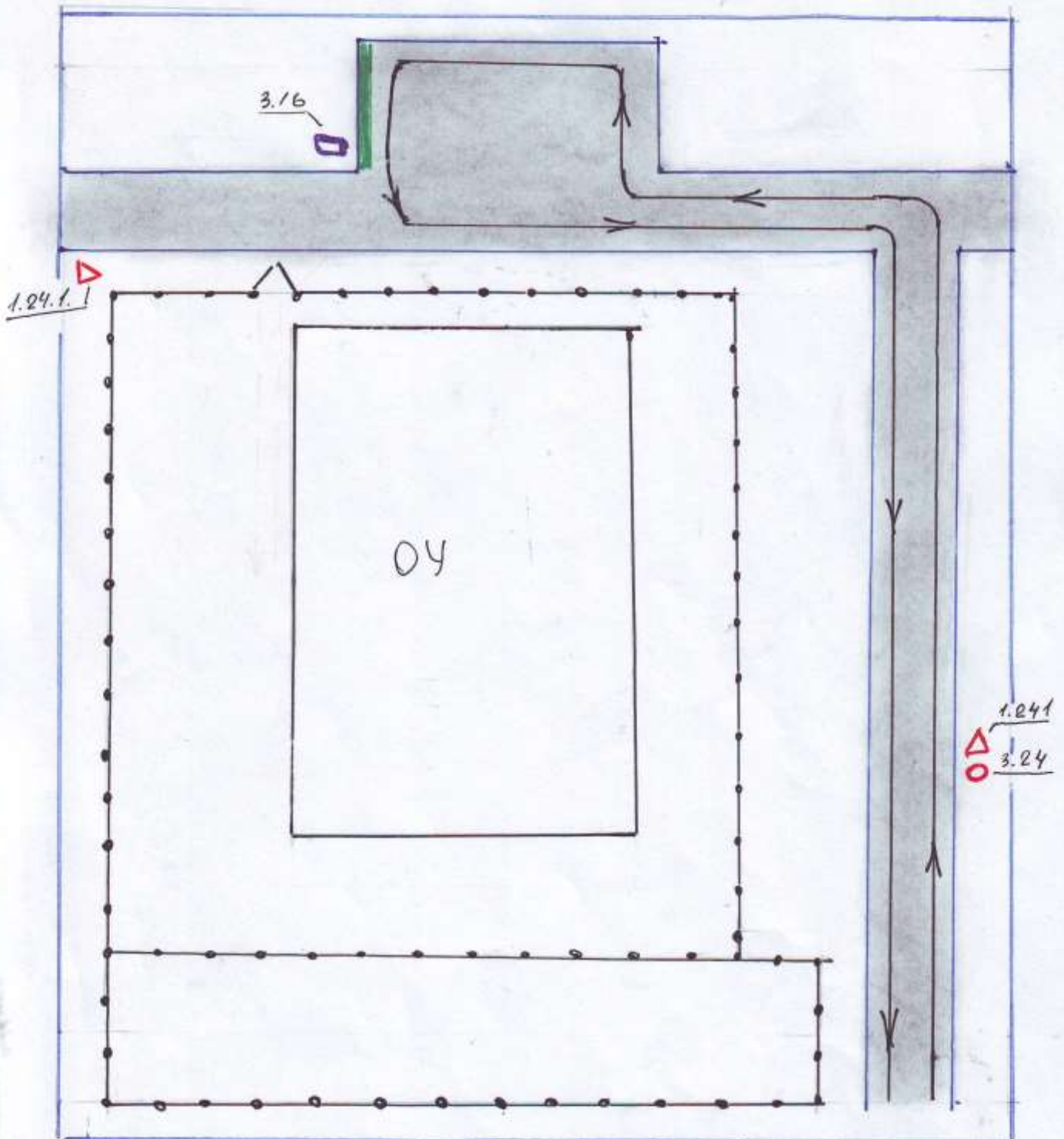
Согласовано  
Начальник отделения  
ГИБДД ОМВД России  
по Кетовскому району  
п/п полиции А.В. Екимов


**Маршрутная схема доставки учеников  
МКОУ «Барабинская СОШ»  
из с. Темляково и д. П.-Затобольная**

Утверждаю  
директор МКОУ  
«Барабинская СОШ»  
Белова Г.В.  
« 7 » *сентября* 2016 г.



### Безопасное расположение остановки автобуса у ОУ



- - Движение школьного автобуса
- - Движение и подростков к месту посадки/высадки
-  - место посадки/высадки